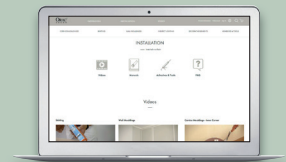
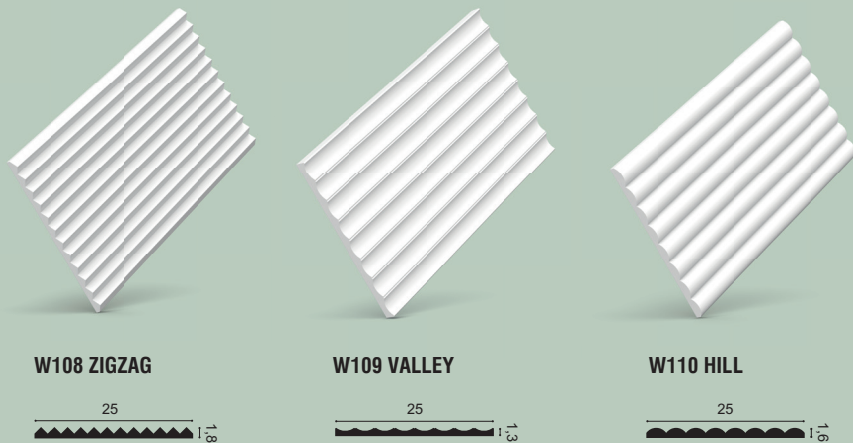


# INSTALLATION INSTRUCTIONS WAINSCOTING WITH 3D WALL COVERING

ORAC<sup>®</sup>  
DECOR

INSTALLATIE VAN LAMBRISERING MET 3D WALL COVERING | INSTALLATION  
DES LAMBRIS AVEC 3D WALL COVERING | INSTALLATION VON LAMBRISIERUNG  
MIT 3D WALL COVERING | INSTALACIÓN ARRIMADERO CON 3D WALL COVERING |  
УСТАНОВКА 3D НАСТЕННЫХ ПОКРЫТИЙ

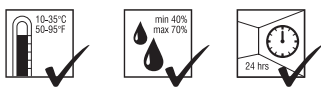
UM405 - 08/2019



WWW.ORACDECOR.COM  
>> INSTALLATION

## 1 Ready?

### ATMOSPHERE & SURFACE



**Storage and installation conditions: Store profiles and adhesives at room temperature and wait 24 hours before installing.**

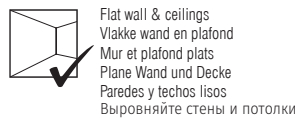
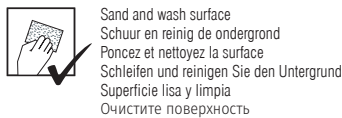
Opslag- en plaatsingsvoorwaarden: Plaats profielen en lijm 24 uur vóór de installatie op kamertemperatuur.

Conditions d'installation et de stockage: Stockez les profils et les colles à température ambiante 24 heures avant la pose.

Lager- und Installationsbedingungen: Profile und Kleber 24 Stunden vor Verlegung bei Zimmertemperatur lagern.

Condiciones de almacenamiento y de instalación: Colocar molduras y adhesivos en el lugar 24 horas antes de la aplicación.

Условия хранения и монтажа: Оставьте профили и клей в комнате, которой планируется монтаж, на 24 часа.



## Ready? Set? Go!

INSTALLATION  
GUARANTEE

## 2 Set?

### DECOFIX ADHESIVES



**Interior, porous and dry surface**

Binnen, poreuze en droge ondergronden

Pose à l'intérieur, surfaces poreuses, pièces non humides

Innen, poröse/saugfähig, und trockene Untergründe

Interior, superficies porosas y secas

Для внутренних работ, пористых и сухих поверхностей



**Heavy profile**

Zware lijsten

Grandes mouylures

Grosse Profilen

Perfiles Pesados

Тяжёлые профили



**Exterior, non-porous or humid surface**

Buiten, niet-poreuze of vochtige ondergronden

Pose à l'extérieur, surfaces non poreuses ou environnement humide

Außen, nicht-poröser/saugfähige Untergrund oder Feuchträume

Exterior, superficies no porosas o ambientes húmedos

Для внешних работ, непористых или влажных профилей



### DecoFix Pro

Strong, water-based acrylic installation adhesive

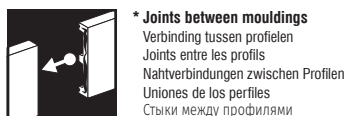
FDP500 310ml | 7 > 8m  
FDP600 4200ml | 65 > 110m



### DecoFix Power

Very strong MS-Polymer-based installation adhesive

FDP700 290 ml | 7 > 8m



### DecoFix Extra

Polyurethane-based adhesive

FX200 310ml | min. 80m  
FX210 tube 80ml | min. 20m



**\* The finished lateral sides on W108/W109/W110 don't require joint glue**  
De afgewerkte zijkanten van W108/W109/W110 vereisen geen voeglijm  
Les côtés finis des références W108 /W109/ W110 n'exigent pas la colle pour joints  
Für die fertigen Seiten der W108/W109/W110 brauchen Sie keinen Nahtkleber.  
Los laterales acabados de la W108 / W109 / W110 no requieren adhesivo para juntas  
Боковые стороны панелей W108/W109/W110 не нужно склеивать между собой

3

Go!

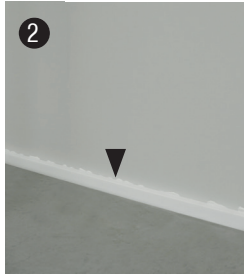
INSTALLATION



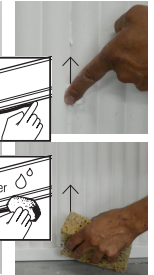
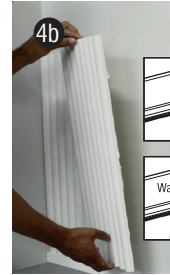
## W110 + CX190



**Install CX190 as skirting board\*** | Installeer de CX190 als plint | Installez la CX190 comme plinthe\* | Installieren Sie die CX190 als Sockelleiste\* | Instale la CX190 como rodapié\* | Установите CX190 в качестве плинтуса\*



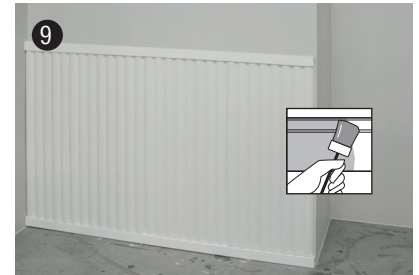
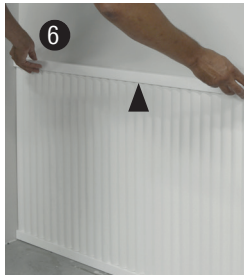
**Apply DecoFix to the length of the first and last rib** | Breng DecoFix aan op de lengte van de eerste en laatste rib | Appliquez la DecoFix sur chaque côté du profil | DecoFix der ersten und letzten Rippe entlang auftragen | Aplicar DecoFix a lo largo del primer y último saliente | Нанесите DecoFix по длине первого и последнего ребра



**Push firmly and remove excess glue** | Duw stevig aan en verwijder overtollige lijm | Poussez fermement et retirez l'excès de colle | Fest andrücken und überschüssigen Kleber entfernen | Presione firmemente y retire el exceso de pegamento | Сильно нажмите, чтобы удалить лишний клей



**Install the CX190 as a top rail\*** | Installeer de CX190 als afwerkingsrand\* | Installez la CX190 comme bord de finition\* | Installieren Sie die CX190 als Oberschiene\* | Instale la CX190 en la parte superior\* | Установите CX190 в качестве верхней направляющей\*



**\*Also see general instructions for mounting** | Zie ook de algemene instructies voor montage | Voir aussi les instructions générales pour montage | Siehe auch allgemeine Instruktionen für Montage | Ver instrucciones generales para montaje | Также смотрите общие инструкции по установке



## W109 + CX190

**Follow the same steps as above** | Volg dezelfde stappen als hierboven | Suivez les mêmes étapes comme ci-dessus | Folgen Sie den gleichen Schritten wie oben beschrieben | Siga los mismos pasos arriba mencionados | Выполните те же действия, что и выше



## W108 + CX190

**Follow the same steps as above** | Volg dezelfde stappen als hierboven | Suivez les mêmes étapes comme ci-dessus | Folgen Sie den gleichen Schritten wie oben beschrieben | Siga los mismos pasos arriba mencionados | Выполните те же действия, что и выше

