

## PRODUKT-RATSCHLÄGE

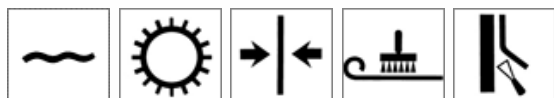
### ARANAMI WALLPAPER – BP46

Alle Farrow & Ball Tapeten werden aus umweltfreundlichem, von FSC zugelassenem Papier und unserer eigenen auf Wasserbasis beruhenden Farbe mit geringem VOC-Gehalt hergestellt.

#### Tapeteninformation:

Stellt tosende Wellen dar; stammt aus einem mühsam gestalteten Papierschnitt, den Farrow & Ball vergrößerte, um ein fließendes Muster mit Detail zu schaffen.

Muster- Nummer:	BP46	Buch:	Latest and Greatest
Vorausgehendes Buch:	NA	Muster- versatz:	45.3cm (17 7/8")
Gesamtbreite der Rolle:	53cm (21")	Rollen- länge:	10m (11yds)



#### Bestellhinweise:

Für beste Resultate bitte darauf achten, dass Sie eine ausreichende Anzahl von Rollen bestellen, um Ihr Dekorationsprojekt abzuschließen, da aufgrund der traditionellen Weise unserer Tapetenherstellung Folgebestellungen für Tapetenrollen von einem anderen Produktionsdurchlauf stammen können und Sie deshalb geringfügige aber sichtbare Unterschiede zwischen den Chargen feststellen können. Wir empfehlen, für etwaige Fehler beim Aufhängen eine zusätzliche Rolle einzuplanen - etwaige Überreste können Sie jederzeit für Reparaturen, zum Auskleiden von Schubläden oder als Innenbeschichtung von Schränken verwahren.

Für Rat über die Berechnung der benötigten Rollen für Ihr nächstes Projekt wenden Sie sich bitte an den Kundendienst, der Ihnen gerne behilflich sein wird.

#### Hinweis für Tapezierer:

Obwohl unsere Qualitätskontroll-Abteilung äußerste Sorgfalt aufbringt, bitten wir Sie stets zu prüfen, dass alle Rollen unbeschädigt und das Design und die Farbtöne korrekt sind. Unsere Tapeten können in

beide Richtungen aufgehängt werden, weshalb Sie vor dem Aufhängen prüfen sollten, dass das stimmt.

In Zweifelsfällen besuchen Sie bitte [www.farrow-ball.com](http://www.farrow-ball.com) oder wenden Sie sich direkt an uns.

Wir bedauern, dass wir nach dem Aufhängen der Tapeten keine Verantwortung für Fehler übernehmen können. Nach dem Aufhängen von drei oder vier Tapetenlängen (bis zu max. 1 Rolle) empfehlen wir, das Resultat zu prüfen um sicher zu stellen, dass keine Fehler vorliegen, da wir Sie nicht für etwaige über eine Rolle hinaus gehende Kosten entschädigen können. Bitte wenden Sie sich anfangs an die Verkaufsfiliale.

#### Dunkle Farben:

Beim Aufhängen von Tapeten mit dunkler Farbe ist besondere Sorgfalt geboten, da die Kanten auf einem helleren Hintergrund deutlicher hervortreten, wenn sie nicht korrekt angelegt werden.

Falls Sie nicht sicher sind, dass sich eine perfekte Kante erreichen lässt, ist es nützlich einen Streifen Emulsion in der Hintergrundfarbe der Tapete aufzumalen, wo die Tapetenränder auf die Wand treffen. Ein Öl-Pastell Buntstift in einem passenden Farbton kann auch verwendet werden, um die Rolle an den Kanten einzufärben vor dem Aufhängen.

#### Einschränkungen:

Die maßgeschneiderten Tapeten von Farrow & Ball werden unter Verwendung traditioneller Methoden und unserer eigenen Farben auf Wasserbasis hergestellt. Die Grundfarben werden mit einer Bürste aufgetragen, und die Muster werden danach unter Verwendung traditioneller Druckmethoden angebracht, wodurch die Tapeten ihre einzigartige Textur erhalten. Jede Charge und Rolle zeichnet sich durch eine wunderbare Einzigartigkeit aus. Es ist deshalb natürlich, dass im Design geringfügige Unregelmäßigkeiten auftreten - in der Form von Punkten, Klecksen und vermischten Bereichen. Während wir uns bemühen, diese auf ein absolutes Minimum zu reduzieren, stellen sie eine dem traditionellen Tapetendruck eigene Charakteristik dar, und wird prüfen sorgfältig, dass derartige Vorkommnisse den Verlauf der Tapete und des Musters nicht beeinträchtigen. Geringe Abweichungen im Musterversatz, die an der Fügekante auftreten, sind ebenfalls zu erwarten, wobei wir uns ebenfalls bemühen, diese auf ein absolutes

Minimum zu reduzieren. Unsere Tapeten besitzen alle ein handgefertigtes Aussehen, das mit traditionell hergestellten Tapeten in Verbindung gebracht wird, wo die Textur und Pinselspuren einen erwünschten Teil des Ablaufs darstellen (eher wie ein Gemälde als ein Foto).

#### **Oberflächenvorbereitung:**

Vor dem Tapezieren sicherstellen, dass alle Oberflächen unbeschädigt, sauber und trocken sind. Sämtliche Schmutzspuren, alte Tapete und abblätternde Farbe entfernen. Alle Risse, Löcher und offenen Fugen mit geeigneter Füllmasse verschließen. Beschädigte Lackoberflächen sollten mit einer geeigneten Grundierung versiegelt werden, Glanzlackoberflächen sollten abgeschmirgelt und feuchte Wände behandelt werden. Absorbierende Oberflächen, wie Neuverputz, sollten mit Farrow & Ball Wallpaper Paste oder einem geeigneten Leim bestrichen und mindestens 1 Stunde trocknen gelassen werden. Für das bestmögliche Resultat empfehlen wir, dass Wände horizontal mit einer mittelschweren bis schweren Kaschiertapete guter Qualität (Güte 1200 - 1400) überzogen werden und vor dem Anbringen von Farrow & Ball Tapeten mindestens 12 Stunden trocknen gelassen werden.

#### **Tapetenkleister:**

Wir empfehlen die Verwendung von Farrow & Ball Wallpaper Paste, der eigens als perfekter Kleister für Farrow & Ball Tapeten entwickelt wurde, die ein Gewicht von 140 g/m<sup>2</sup> aufweisen und als mittelschwere bis schwere Tapeten eingestuft werden. Bei Verwendung eines anderen Kleisters sorgen Sie jedoch bitte dafür, dass dieser sich zum Aufhängen einer Tapete von einem Gewicht über 140 g/m<sup>2</sup> eignet und einen pH von 7 bis 12 besitzt, da saure Kleister die Tapete beschädigen könnten.

#### **Verwenden Sie stets die Herstellerempfehlungen für schwerere Tapeten:**

Tragen Sie eine großzügige gleichmäßige Schicht Kleister auf die Tapete auf, wobei Sie von der Mitte nach außen arbeiten. Stellen Sie sicher, dass alle Kanten gut verkleistert werden, vermeiden Sie aber den Kontakt des Kleisters mit der Musterseite der Tapete. Falten Sie die Tapete mit der zu klebenden Seite nach innen und lassen Sie die Tapete 10 Minuten aufweichen, bis sie beweglich ist. Wird die Tapete zu nass, schrumpft sie beim Trocknen.

#### **Tapezierhinweise:**

Bitte prüfen Sie die Musterwiederholung vor dem Zuschneiden der Tapetenlängen gemäß der Wandhöhe, wobei 2-3 Zoll zum Beschneiden oben und unten mit berechnet werden sollten. Beachten Sie bitte, dass als zusätzliche Vorkehrung, alle Rollen Farrow & Ball Tapeten mit einer Überlänge von bis zu 30cm zur Handhabung geliefert werden.

Etwaige sichtbare Fehler innerhalb dieses Bereichs sollten nicht als Fehler betrachtet werden und können vor dem Tapezieren abgeschnitten werden.

#### **Anbringen der Tapete:**

Wenn Sie die Tapete vertikal aufhängen, verwenden Sie bei der ersten Länge ein Lot.

Mit einer hochwertigen Tapezierbürste glätten Sie die Tapete gleichmäßig über die Oberfläche, wobei Sie von der Mitte aus zu den Kanten arbeiten, um etwaige eingeschlossene Luftblasen auszutreiben.

Achten Sie darauf, die Tapete nicht zu dehnen, da sie beim Trocknen wieder schrumpft, wodurch die Kanten übermäßig betont werden könnten. Die Tapete wird zu sehr gedehnt, wenn Ihr Kleister zu wässrig ist oder zu wenig Kleister verwendet wird.

Alle Tapetenrollen sind nummeriert und sollten der Reihenfolge nach aufgehängt werden.

Da unsere Tapeten eine traditionelle matte Oberfläche besitzen, tritt jeglicher auf der Tapete zurück gelassener Kleister als glänzender Fleck hervor, weshalb Sie bitte dafür sorgen sollten, dass überschüssiger Kleister vollständig und sorgfältig vor dem Trocknen entfernt wurde.

Sorgen Sie dafür, dass die Tapetenkanten an die darauf folgenden Längen angefügt werden, ohne dass sich die Kanten überlappen.

Für beste Resultate empfehlen wir, die Zentralheizung über Nacht auszuschalten, damit die Tapete natürlich trocknen kann.

#### **Erwägungen:**

Unsere Tapeten können in Badezimmern aufgehängt werden, aber die Bedingungen können je nach Raum aufgrund der Größe, Belüftung, allgemeinen Luftfeuchtigkeit und unterschiedlichem Ausmaß an Kondensat voneinander abweichen.

Wir können deshalb nicht garantieren, dass unsere Tapeten in allen Situationen geeignet sind.

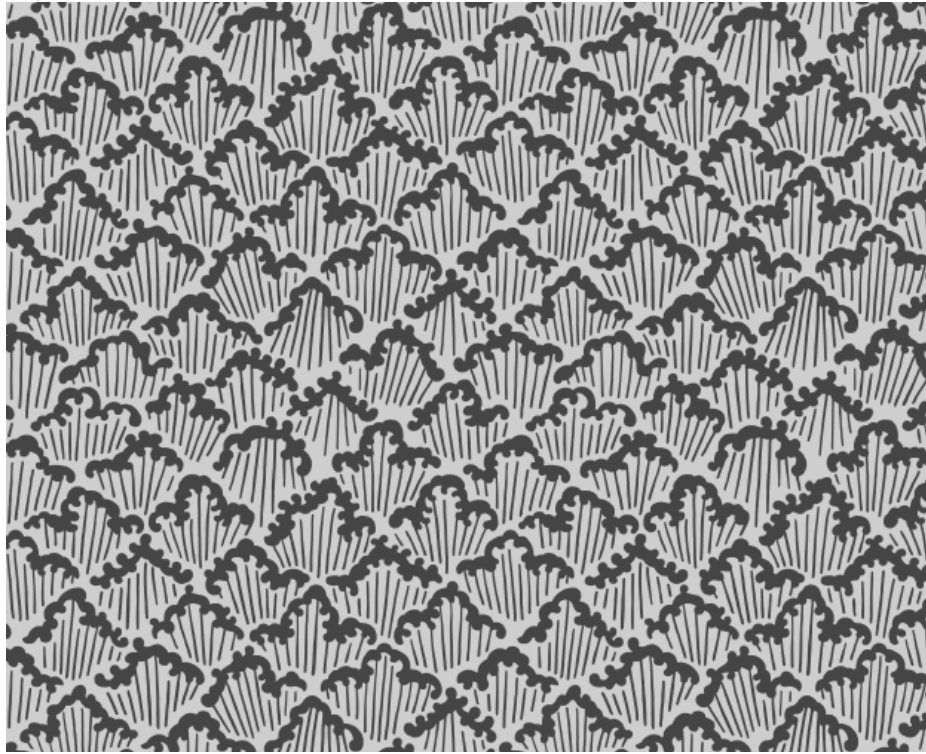
Beim Planen des Tapezierens müssen Kunden deshalb die allgemeine Raumumgebung in Betracht ziehen und auf eigenes Risiko vorgehen.

#### **Unsere Tapeten eignen sich nicht für Bereiche mit hoher Luftfeuchtigkeit:**

Beim Aufhängen in Küchen oder Badezimmern sorgen Sie für ausreichende Belüftung.

Obwohl unsere Tapeten vorsichtig mit einem feuchten weichen Tuch gereinigt werden können, sind sie nicht wasserdicht.

Gesamtbreite der Rolle: 53cm (21")



Musterversatz: 45.3cm (17 7/8")



**Kontaktaufnahme:** Für Rat über Farbtöne, das Farbsortiment oder Tapeten steht unser Kundendienstteam zur Hilfe bereit, rufen Sie unter +44 (0) 1202 876141 an, senden Sie eine Mail an [sales@farrow-ball.com](mailto:sales@farrow-ball.com) oder schreiben Sie uns unter Farrow & Ball, Uddens Estate, Wimborne, Dorset, BH21 7NL, GB. Bitte nehmen Sie zur Kenntnis, dass Anrufe zu Schulungszwecken aufgezeichnet werden können.

**Rechtshinweis:** Die in diesen Datenblättern und technischen Hinweisen enthaltenen Informationen - gleich ob mündlich, schriftlich oder in Versuchen erfolgt - dienen lediglich zur Anleitung und werden gutgläubig aber ohne Gewähr abgegeben, da die Anstrichkenntnisse und Bedingungen vor Ort außerhalb unserer Kontrolle liegen. Für nähere Informationen wenden Sie sich bitte an unsere Kundendienstabteilung. Wir übernehmen keine Haftung für die Leistung der Produkte, die sich aus deren Anwendung ergeben, abgesehen vom Wert der durch uns gelieferten Waren. Ihre gesetzlichen Ansprüche bleiben dadurch unberührt.